



POLITÉCNICA



CHIL.ORG está siendo rediseñado en este momento para reflejar los cambios de los últimos años. Sin embargo sus funciones y orientación global se mantendrán

CHIL.ORG La plataforma de conocimiento líder de la agroalimentación española

Universidad Politécnica de Madrid



Chil es una red profesional especializada en el Mundo rural y pesquero desarrollada en la Universidad Politécnica de Madrid (UPM) bajo el patrocinio del Ministerio de Agricultura, Alimentación y Medio Ambiente (MAGRAMA)



- 1 Un portal de conocimiento agrario y alimentario
- 2 Una red profesional personal y de webs para empresas, cooperativas y grupos
- 3 Herramientas de gestión del conocimiento tipo Enterprise 2.0
- 4 Una plataforma técnica de creación de aplicaciones móviles interactivas

El espíritu de la iniciativa es servir al sector agrario, rural, alimentario y medioambiental a nivel español y europeo.



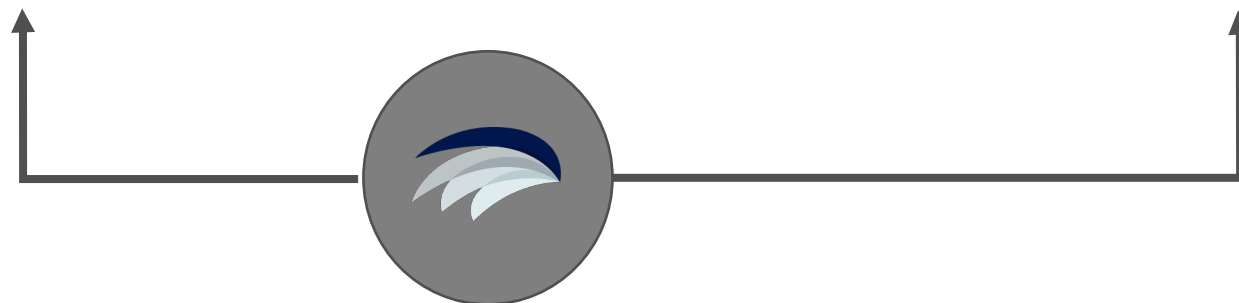
Red profesional y alojamiento web.

Red profesional conectada a Facebook, G+, etc.
Alojamiento web para grupos y empresas con contenidos dinámicos, email, etc.



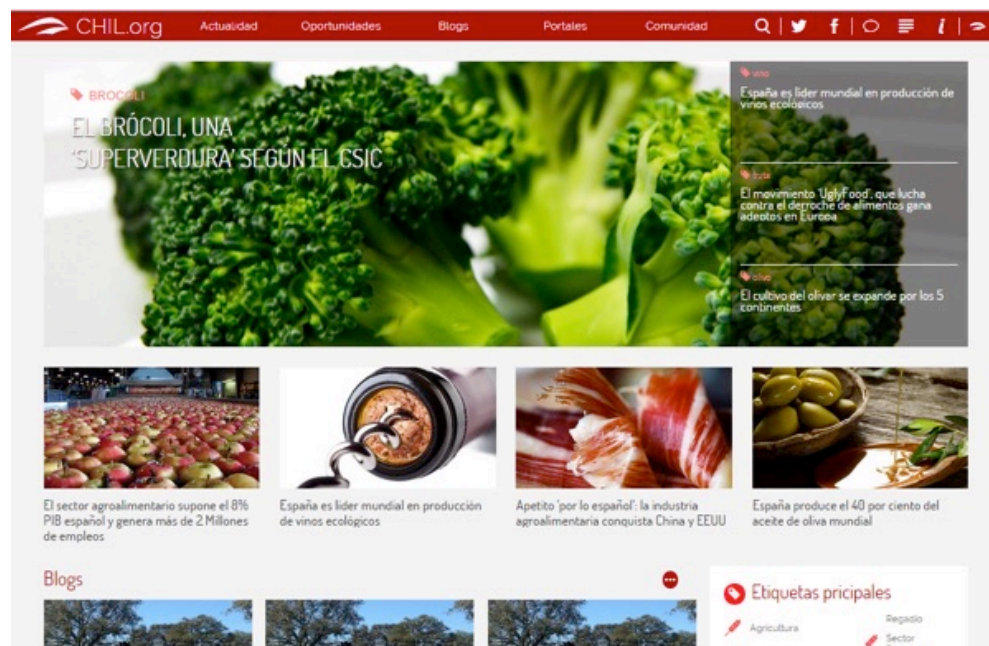
Aplicaciones móviles a medida.

Orientadas a la comunicación externa e interna de organizaciones, empresas y colectivos.
Se generan de manera semiautomática.



El portal sectorial

Permite la sindicación de noticias eventos novedades etc. de forma abierta en el sector, generando subportales automáticos sobre temáticas específicas.



- Es un portal colaborativo. Los usuarios e instituciones suben sus contenidos que pasan al portal de forma moderada
- Los contenidos se dividen en **subportales**, según temáticas predefinidas.
- Las novedades se comunican via **email** a los usuarios registrados. La conexión con **Facebook** y **twitter** es automática.
- **Integra** noticias, eventos, enlaces externos, documentos, personas y otros tipos de contenidos en un solo entorno.
- Es importante la sección de **blogs**, con mas de 1200 entradas al año escritas por personas de máximo interés en el sector.

The screenshot displays the CHIL.org website with a red header containing navigation links: Actualidad, Blogs, Portales, Comunidad, and Consultas. A search bar and social media icons are also present.

The main content area features a large banner titled "A DEBATE EN ORIHUELA EL FUTURO Y LOS RETOS DEL SECTOR AGROALIMENTARIO" with a background image of a market stall. To the right, a sidebar lists categories like "pescas" and "anuario agrario".

Below the banner, there are four news thumbnails:

- "Argonegocios - 21/11/16" with a landscape image.
- "Efeagro - 21/11/16" with an image of people at a market.
- "Efeagro - 21/11/16" with an image of sheep in a field.
- "El economista - 18/11/16" with a portrait of a man in a suit.

The "Blogs" section shows three entries:

- "blog-chilorg" with a red and white logo.
- "La Locura y la Verdura" with a UK flag and the headline "Gran Bretaña ha dejado el grupo".
- "Aga Comunicación y Mar... 'IndAGÁmos'" with a blue and white logo.

Below the blogs, there are three more news thumbnails:

- "El sector lácteo español en la agroindustria" with an image of milk being poured.
- "Sin Agricultura Nada" with a lightbulb containing a tree.
- "Aga Comunicación y Mar... 'IndAGÁmos'" with a blue and white logo.

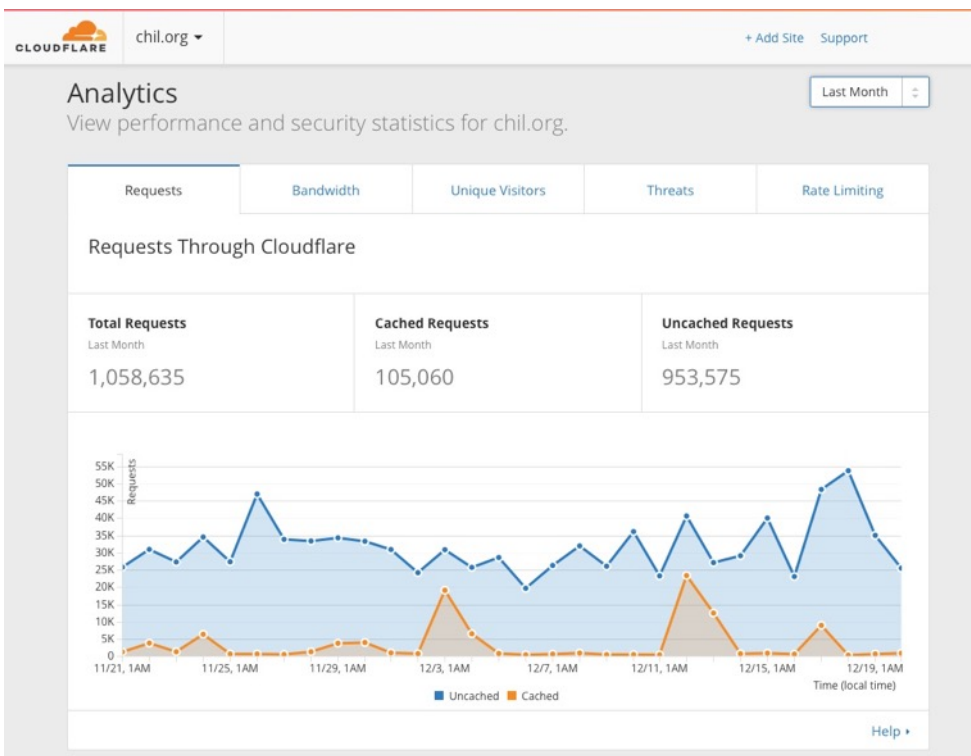
The "Noticias" section at the bottom features a large article titled "MADNAS TÉCNICAS DE ON DEL SECTOR PESQUERO" and a smaller article about "La venta de fitosanitarios en España".

On the right side, there is a "Regístrate y empieza a subir contenido!!" prompt with a "Registro" button. Below it is a "Etiquetas principales" (Main Tags) section with a grid of categories including Agricultura, Ganadería, Innovación Y Tecnología, Agroindustria, Sector Pesquero, Desarrollo Rural, Mercados Y Economía, Gastronomía Y, Alimentación, Biotecnología, Asociaciones, Cadena Alimentaria, Agua, Sostenibilidad, Distribución, Sanidad Vegetal, and Agricultura Ecológica.

At the bottom right, there is a "Tweets by @red_chil" section showing a tweet from CHIL.Org.

Nuestros números cambian
rápidamente

- **3.000.000** páginas y contenidos servidos por año.
- **400.000** usuarios únicos al año.
- Es la página de agroalimentación **más visitada de España** después de la del MAGRAMA
- **+4.000** noticias publicadas en abierto al año.
- **+1.200** eventos publicados al año.
- **+10.000** documentos publicados en abierto.
- **+1.300** entradas de blog anuales.
- **+50** eventos retransmitidos al año.
- **+2000** organizaciones/empresas colaboradoras en el portal
- **+ 12.000** seguidores en Twitter.





Tenemos valores diferentes,
somos diferentes

- 1 CHIL.ORG gestiona conocimiento no información
- 2 CHIL.ORG es colaborativo, se elabora gracias a la participación del sector
- 3 CHIL.ORG cuenta con la colaboración de los principales actores de la agroalimentación española
- 4 CHIL.ORG Se basa en una plataforma técnica que le da ventaja competitiva y estimula a los actores a participar en el portal
- 5 CHIL.ORG se complementa con proyectos apasionantes con grandes sinergias de comunicación
- 6 CHIL.ORG Está mejorando continuamente, ofreciendo mejores servicios a los usuarios
- 7 CHIL.ORG representa la comunicación del siglo XXI en la agroalimentación